

Oplevelser året rundt

SEVÆRDIGHEDER I RIBE OG OMEGN

	J	F	M	A	M	J	J	A	S	O	N	D
Ribe Kunstmuseum	★	★	★	★	★	★	★	★	★	★	★	★
Museet Ribes Vikinger	★	★	★	★	★	★	★	★	★	★	★	★
Ribe Domkirke	★	★	★	★	★	★	★	★	★	★	★	★
Vægtterrundgang		★	★	★	★	★	★	★	★	★		
Ribe VikingeCenter				★	★	★	★	★	★	★		
Fiskeri- og Søfartsmuseum	★	★	★	★	★	★	★	★	★	★	★	★
Svømmestadion Danmark	★	★	★	★	★	★	★	★	★	★	★	★
Ribe Svømmebad	★	★	★	★	★	★	★	★	★	★	★	★
Lego House	★	★	★	★	★	★	★	★	★	★	★	★
Legoland (55 km)				★	★	★	★	★	★	★		

EVENTS

Vikingemarked, Tulipanfest, By Night, Lamme festival, Jazzfestival, Dyrskue, Vinfestival, Rued Langgaard Festival, Høstmarked, Kulturnat, Jul på Gram Slot, Peters Jul i Ribe.

SE
MERE INFO PÅ
RIBE-BYFERIE.DK

NATIONALPARK VADEHAVET

	J	F	M	A	M	J	J	A	S	O	N	D
Vadehavscentret		★	★	★	★	★	★	★	★	★		
Traktorbus til Mandø			★	★	★	★	★	★	★	★		
Sort Sol ture			★	★					★	★		
Østersture	★	★	★	★					★	★	★	★
Trækfugleture			★	★	★				★	★	★	★
Sælture							★	★				
Naturture for børn							★	★				

Ribe, Danmarks ældste by

Ribe er Danmarks ældste by, grundlagt af vikingerne omkring år 700. I anden halvdel af 1100-tallet blev Ribe Domkirke rejst i sin nuværende skikkelse. I 1500-tallet var Ribe en af landets største byer, og især okseeksporten gav byen en god indtjening. Mærk historiens vingesus i Ribes velbevarede middelalderlige bykerne med flere end 100 fredede bygninger.

Nationalpark Vadehavet er et af verdens vigtigste vådområder. Årligt passerer 10-12 mio. fugle. Det er også i Vadehavet, at man finder Danmarks største bestand af spættet sæl.

Oplev sælsafari, østersture, hestevognsture på vaden, traktorbus til Mandø, vadehavs ekspedition for hele familien og meget mere.



Feriecenter Ribe Byferie Resort





Ribe Byferie Resort

Feriecentret ligger som "en by i byen", med smukke gavlhuse idyllisk beliggende i rolige grønne omgivelser. Der værnes om en høj standard ude og inde. Gåafstand til Ribes middelalderlige bykerne, butikker, restauranter og seværdigheder.

FÆLLESFACILITETER & AKTIVITETER

- * Café med gratis varme drikke, spil og dagens aviser.
- * Grillhytte med Weber- og almindelig grill samt bålplads. Kul og træ forefindes.
- * Legerum, bordtennis, legeplads, gadeskak, petanque, fodbold- og basketball baner.
- * Fælleshus til 32 pers.
- * Møntvaskeri med strygejern.
- * Velværelser med sauna og spa.
- * Aflåst parkeringsområde.
- * Udlejning af cykler og kanoer.
- * Gratis arrangementer for børn, se information i receptionen.

Fri entré til Ribe Svømmebad (2 km) eller Svømmestadion Danmark med tropisk badeland og romerske bade (30 km).



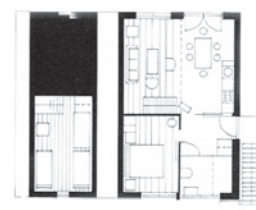
Ferielejlighederne



A1

A1: 54 M2, 1-2 ELLER 3-4 PERS.

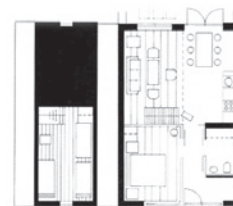
Stueplan. Entré, køkken, soveværelse med dobbeltseng, stue med dobbelt sovesofa, brusebadeværelse. Gårdhave.



A2

A2: 68 M2, 5-7 PERS.

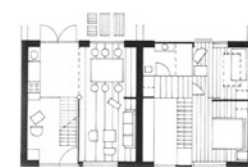
1. sal, 2 etager. Entré, køkken, soveværelse med dobbeltseng, stue med dobbelt sovesofa, brusebadeværelse. 2. etage: Værelse med 3 enkeltstående senge. Altan.



A

A: 68 M2, 5-7 PERS.

Stueplan, 2 etager. Entré, køkken, soveværelse med dobbeltseng, stue med dobbelt sovesofa, brusebadeværelse. 1. sal: Værelse med 3 enkeltstående senge. Gårdhave.



C

C: 68 M2, 4-6 PERS.

Stueplan, 2 etager. Entré, køkken, stue med dobbelt sovesofa. 1. sal: Soveværelse med dobbeltseng, brusebadeværelse og værelse med etageseng. Gårdhave.

ALLE BOLIGER:

Køkken med varmluftovn, komfur, mikrobølgeovn, køle- og fryseskab, opvaskemaskine, elkedel, kaffemaskine samt diverse service og køkkengrej. TV/radio, telefon og gratis internet. Barnestol. Havemøbler. Alle boliger er røgfri.



En del af lejlighederne er indrettet med særlige hensyn til handicappede.



En del af lejlighederne er indrettet med særlige hensyn til allergikere.



Hunde er tilladt i en del af boligerne. Skal anmeldes før ankomst.

Ribe Byferie Resort er et af landets mest populære feriecentre.

Feriecentret ejes af Fonden Ribe Byferie Resort, en non-profit organisation, hvis formål er at drive feriecentret og understøtte turismeudviklingen i Ribe og Nationalpark Vadehavet. Fonden støtter desuden en række kulturelle og sportslige arrangementer og i samarbejde med sygehuse og organisationer arrangeres ferieophold for bl.a. sygdomsramte børnefamilier.

Praktiske oplysninger og priser: www.ribe-byferie.dk